

**Sie benötigen eine unabhängige  
Einschätzung über den WERT  
IHRER IMMOBILIE, um Potenziale  
und Risiken ihrer Immobilie  
besser zu beurteilen?**

**DANN SIND SIE BEI UNS  
GENAU RICHTIG.**

# REAL ESTATE IS ABOUT **VALUE.**

ALS IHR PROFESSIONELLER PARTNER  
ERSTELLEN WIR ZUVERLÄSSIGE  
WERTGUTACHTEN FÜR IHRE IMMOBILIEN –  
FUNDIERT UND MARKTGENAU.



**RevaGo Real Estate**  
Valuation & Advisory



# GUTE GRÜNDE FÜR EIN WERTGUTACHTEN GIBT ES VIELE.

Ob für ihren Grundstücksan- oder -verkauf, zur Finanzierung ihrer Immobilie – auch zu steuerlichen Zwecken bei Erbschaft oder Schenkung, Vermögensauseinandersetzungen bei Ehescheidung

und Erbauseinandersetzung, zur Bilanzierung ihres Anlagevermögens, aufgrund gesetzlicher Anforderungen oder einfach zur internen Vermögensfeststellung.

## ► WIR LIEFERN GENAU DIE FACHLICHE UNTERSTÜTZUNG, DIE SIE BENÖTIGEN – INDIVIDUELL NACH IHREN BEDÜRFNISSEN.



### VERKEHRSWERTGUTACHTEN

nach §194 BauGB für unterschiedenste Anlässe



### INDIKATIVE BEWERTUNGEN

für schnelle Entscheidungsfindungen z.B. bei Ankauf



### BELEIHUNGSWERTGUTACHTEN

gut vorbereitet für ihre Finanzierung



### WIRTSCHAFTLICHKEITSBETRACHTUNGEN

um Potenziale ihrer Immobilie zu beurteilen



### ERMITTLUNG DES GEMEINEN WERTES

zu steuerlichen Zwecken (§9 BewG)



### MARKT- UND STANDORTANALYSEN

für ihre sichere Entscheidungsfindung



### MARKTWERTGUTACHTEN

international anerkannt



### PLAUSIBILISIERUNG VON GUTACHTEN

für mehr Sicherheit



### PORTFOLIOBEWERTUNG

bei größeren Immobilienbeständen



### MIETWERTGUTACHTEN

zur Einschätzung des Renditepotenzials ihrer Immobilie



### BEWERTUNG VON RECHTEN UND BELASTUNGEN



### ERMITTLUNG VON STILLEN RESERVEN

## ASSETKLASSEN

Wir sind firm in der Bewertung und Beratung aller Assetklassen – von der Eigentumswohnung bis hin zur Spezialimmobilie oder dem komplexen Portfolio deutschlandweit und im Ausland.

BÜRO | EINZELHANDEL | WOHNEN | LOGISTIK | LAGER | PRODUKTION | INDUSTRIE |  
BEHERBERGUNG | GESUNDHEIT | PROJEKTENTWICKLUNGEN | SPEZIALIMMOBILIEN |  
UNBEBAUTE GRUNDSTÜCKE

# WAS UNS AUSZEICHNET? ERFAHRUNG UND KOMPETENZ.

Um Ihnen den besten Service zu gewährleisten setzen wir unser Marktwissen und unsere Fachkompetenz gezielt ein. Immer mit dem Anspruch den maximalen Nutzen für Sie zu erzielen. Unsere fachliche Eignung ist garantiert.

Wir sind öffentlich bestellte und vereidigte Sachverständige und nach HypZert, TEGOVA und RICS zertifiziert, und besitzen so alle erforderlichen Qualifikationen, um anerkannte Bewertungen durchzuführen.



IMMOBILIENGUTACHTER  
REAL ESTATE VALUER  
**HypZert (F)**



## IHRE EXPERTIN FÜR IMMOBILIEN- BEWERTUNG.

Berit Schumann, die Inhaberin von RevaGo Real Estate, ist eine erfahrene Branchenkennerin und Expertin im Bereich Immobilienbewertung und kann auf eine bereits über 15 Jahre andauernde Laufbahn in der Immobilienbranche zurückblicken.

Berit Schumann ist eine von der IHK für München und Oberbayern öffentlich bestellte und vereidigte Sachverständige für die Bewertung von bebauten und unbebauten Grundstücken, RICS Chartered Surveyor und zertifizierte Sachverständige nach CIS HypZert (F).

Sie ist Dipl.-Wirtsch.-Ing. der Wohnungs- und Immobilienwirtschaft (FH), ist studierte IREBS Immobilienökonomin und hält einen Executive MBA der IREBS mit Auslandsaufenthalten in Harvard, Hong Kong, Shanghai und London.



# WORAUF SIE SICH VERLASSEN KÖNNEN.

## MASSGESCHNEIDERT & FLEXIBEL

Für ihren individuellen Anlass und jeden Immobilientyp entwickeln wir kundenspezifische Lösungen. Wir beraten Sie gern!

## HÖCHSTER QUALITÄTS-ANSPRUCH

Unsere Erfahrung, Marktkennntnis und Professionalität weisen wir durch unterschiedliche national und international anerkannte Zertifikate nach. So garantieren wir höchste Qualität.

## NATIONAL & INTERNATIONAL

Ob nationale oder internationale Bewertungspraxis: Wir fühlen uns in beiden zu Hause und erstellen Gutachten über die Landesgrenze hinaus auch in englischer Sprache.

## UNABHÄNGIG & VERTRAULICH

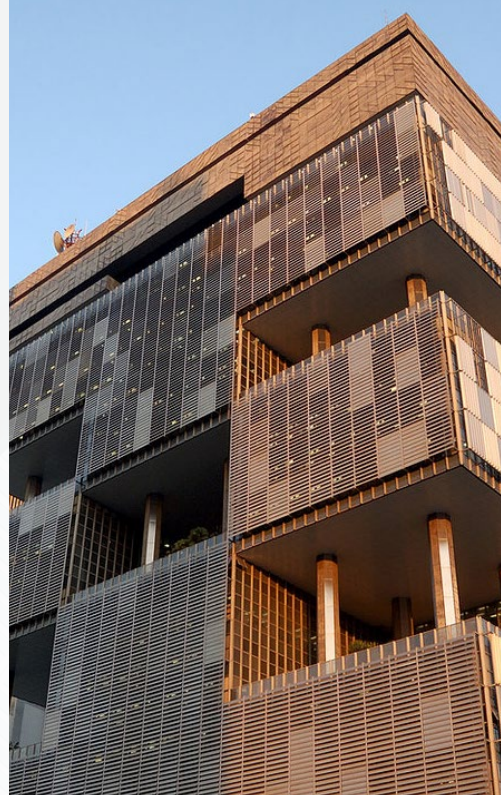
Wir sind unabhängig von Finanzierungs-, Transaktions- und Vermittlungsinteressen und haben uns dem Verhaltenskodex der Royal Institution of Chartered Surveyors verpflichtet. Die Angelegenheiten unserer Kunden behandeln wir stets vertraulich.

## ERFAHREN & KOMPETENT

Auf Basis unser langjährigen umfangreichen Erfahrung analysieren wir alle kaufmännischen, technischen und baurechtlichen Aspekte und können somit ihre Immobilie bestmöglichst beurteilen.

## MARKTNAH & FUNDIERT

Für jede Immobilie führen wir intensive Markt- und Standortanalysen durch. So können wir fundierte Aussagen hinsichtlich der Marktkompatibilität treffen.



**RevaGo Real Estate**  
Valuation & Advisory

Berit Schumann, ö.b.u.v. Sachverständige | CIS HypZert (F) | MRICS | MBA | Immobilienökonom IREBS | Dipl. Wirtsch-Ing. (FH)

Grovestraße 13 a, 80997 München  
+49 171 6936738 | [info@revago.de](mailto:info@revago.de) | [www.revago.de](http://www.revago.de)